

SURVEILLENZ VOS COMPTEURS D'EAU



Evitons autant que possible les mauvaises surprises

Chaque année, lors du relevé des compteurs d'eau, plusieurs abonnés ont la mauvaise surprise de constater qu'ils ont consommé beaucoup plus de mètres cubes que les années précédentes. Le choc est grand ; surtout à la réception de la facture.

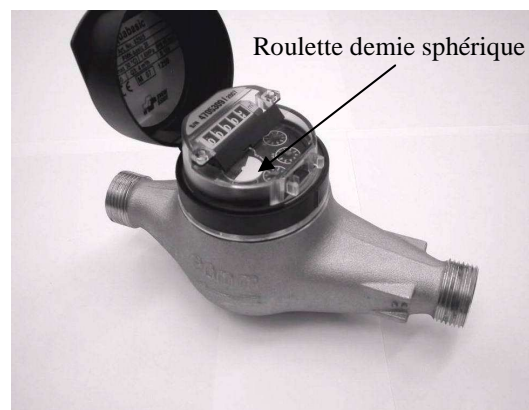
Quelles en sont les causes principales

- Défectuosité de la soupape de sécurité du chauffe-eau.
- Défectuosité du réducteur de pression d'entrée, ce qui peut occasionner un dysfonctionnement de la soupape de sécurité du chauffe-eau.
- Chasse d'eau de toilette défectueuse. Il faut savoir qu'une chasse d'eau qui coule, c'est une consommation annuelle de plus de 200 mètres cubes supplémentaires.
- Plus difficile à constater, les fuites sur le réseau de distribution externe au bâtiment, par exemple le réseau alimentant les robinets extérieurs.

Comment l'éviter

Une fuite conséquente devrait être repérée rapidement car le sifflement qu'elle produit dans la tuyauterie est facilement audible.

Le seul moyen d'éviter une mauvaise surprise est de contrôler régulièrement (chaque semaine) le cadran du compteur. Les aiguilles et la petite roulette qui se trouve sur le cadran ne doivent pas tourner lorsque aucun organe de consommation n'est ouvert.



Si vous constatez un problème quelconque, nous vous conseillons de contacter de suite un installateur sanitaire.

Toujours à votre disposition ; le service des eaux. Tél. 026 435 50 30 ou 31